

ROSELLA ORIENTAL

Papaver orientale L. [1753, Sp. Pl. : 508]

$2n=28$

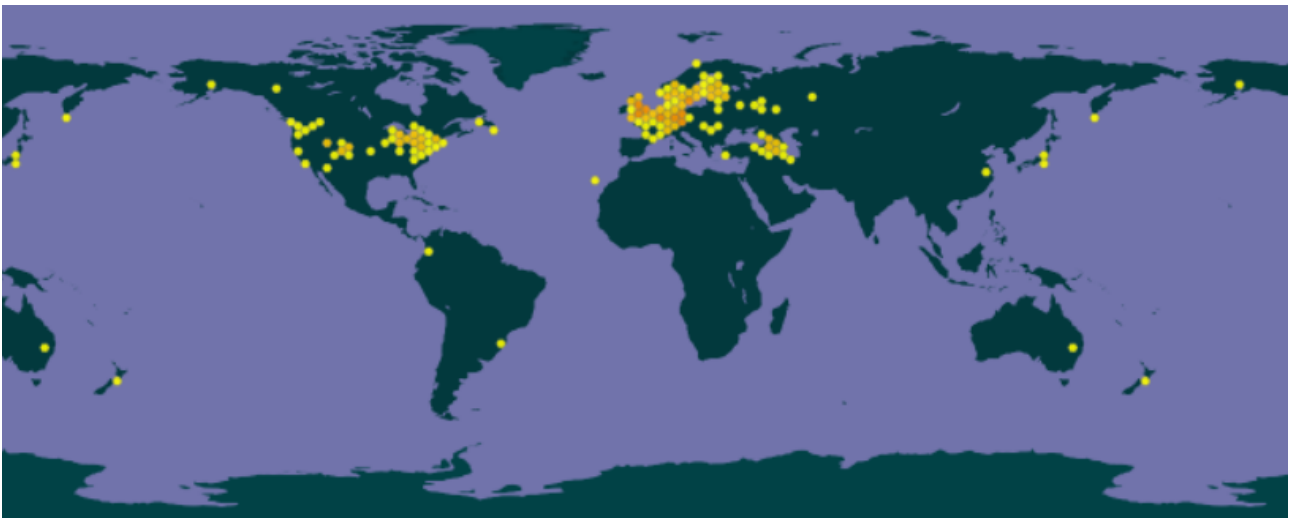


DESCRIPCIÓ BOTÀNICA

Rosella de grans dimensions, bianual, de fins a 1 m d'alçària, híspida, amb fulles pinnatífides, setoses per ambdues cares, amb segments d'oblongs a lanceolats, serrats, essent sèssils les fulles superiors i peciolades les basals, de fins a 30 cm. Flors amb 4-6 pètals, de 5-8 cm, vermells o rosats amb una marca fosca a la base. Pedicels també amb setes, però en aquest cas, adpreses. Estams amb filaments de color porpra i anteres violàcies. Càpsules subglobuloses, glauques, de més de 4 cm, amb el disc estigmàtic amb 13-18 radis.

HÀBITAT I DISTRIBUCIÓ GEOGRÀFICA

Es cultiva als jardins però que també es troba subespontània, per exemple a la Serra de Mariola. És oriünda del Caucas, Turquia i Iran. Però es troba subespontània al centre i Nord d'Europa, Estats Units i Taiwan. Viu bé junt a herbassars nitròfils junt a *Hordeum murinum* i *Bromus diandrus*, per exemple. Li agrada molt el terreny ben adobat amb fems.



Papaver orientale al món segons GBIF

PROPIETATS I USOS MEDICINALS

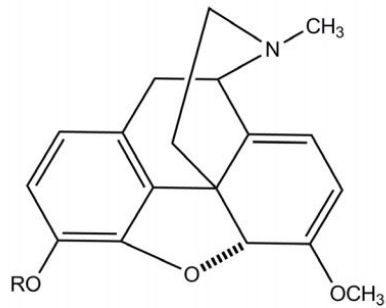
- analgèsica
- anodina
- decorativa
- depressora del sistema nerviós central
- origen (oripavina) de la síntesis farmacèutica de naloxona
- sudorífica
- tòxica (convulsions)
- tumors al cor

PRINCIPIS ACTIUS

- alpinigenina
- bracteolina
- cis-tebaïna
- coptisina
- corituberina
- dehidro-iso-tebaïna
- dihidro-orientalinona
- escoulerina
- flavonol-glucòsid FUL
- iso-boldina
- iso-tebaïdina
- iso-tebaïna
- magnoflorina
- mecambridina
- morfina
- N-metil-hebaïnim
- N-metil-iso-tebaïnim
- noscapina
- O-metil-iso-tebaïna
- oreïntina

- orientálidina
- orientalinona
- orientidina
- orientinina
- oripavidina
- oripavina

- palmatina
- papaverina
- papaverúbid A, B, C, D, G
- protopina
- salutaridina
- tebaína



R = H Oripavine 1

R = CH₃ Thebaine 2

MÉS INFORMACIÓ

<http://repo.lib.semmelweis.hu/bitstream/handle/123456789/856/2717819.pdf?sequence=1>