

# PASSIFLORA

## *Passiflora caerulea* L.

[1753, Sp. Pl. : 959]  $2n = 18$





Foto: ZANCHETTA FABIO



Foto: VICTOR M. VICENTE SELVAS





Foto: PAUL HEIJMINK



*Passiflora cf. incarnata*

## HISTÒRIA I ESOTERISME

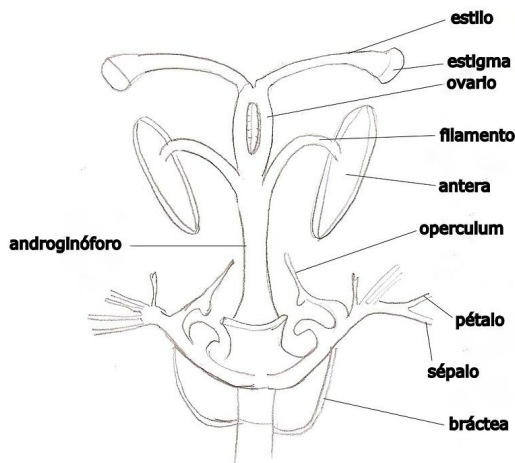
Quan els jesuïtes van evangelitzar països tropicals on aquesta planta tenia molt de predicament contra totes les malalties, no els degué resultar difícil associar-la a la Passió de Crist, com a exercici didàctic. La corona de fils era la corona de Crist. Els 5 estams, les ferides de Crist. Els 3 estigmes, els claus de Crist. Segons una llegenda recollida per GUSTAVO ADOLFO BÉCQUER, la planta va aparèixer a sobre d'on estava enterrada la filla d'un jueu toledà. El pare l'havia sacrificat per haver-se convertit ella al cristianisme

## NOMS POPULARS

<b>Alemany:</b>	Passionsblumnekraut, Fleischfarbige Passionsblume
<b>Anglès:</b>	Blue Crown Passion Flower, Passion Vine, Purple Passion Flower, Maypop
<b>Basc:</b>	Passionera
<b>Castellà:</b>	Corona de Cristo, Pasiflora, Flor de la Pasión, Martirio azul, Mburucuyá, Pirolla, Pocote, Lotontomli
<b>Català:</b>	Passionària, Herba de la Passió, Claus de Crist, Flor dels Tres Calus,
<b>Francès:</b>	Passiflore, Granadille
<b>Gallec:</b>	Pasiflora azul
<b>Italià:</b>	Fiore della Passione
<b>Portuguès:</b>	Flor-da-paixão, martírios
<b>Rus:</b>	Strastozvet

## DESCRIPCIÓ BOTÀNICA

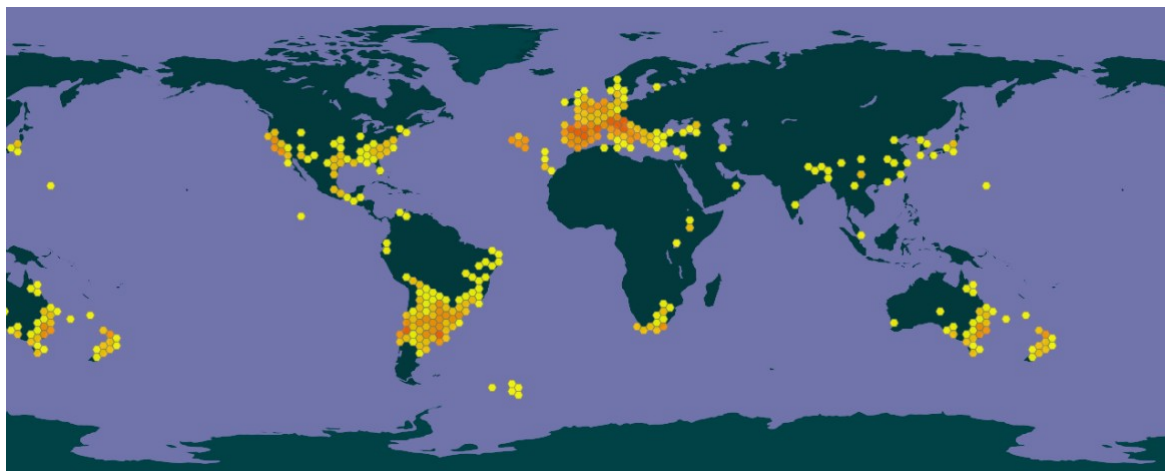
És una liana que forma tanques denses, arribant les tiges a assolir 20 m. Les tiges arrodonides a la secció, són buides a l'interior. Les fulles són com a mans amb cinc dits molt estrets, sense els palmells, de 6-10 cm, molt peciolades, finament pubescents al revers, finament reticulades, encara que destaquen els nervis principals. Hi ha circells axil·lars glabres que s'entortolliquen, d'uns 5-10 cm. L'olor de la flor és molt suau, lleugerament embriagador, i la seva forma en conjunt circular, de fins a 8 cm. Al centre, a dalt, hi ha com 3 claus (els estigmes). Més avall, la corona de 5 estams. I en forma de disc pla la corona de filaments molt llargs i soldats a la base, morats, blancs o vermellosos (a franges concèntriques, per aquest ordre); i, en el suport, els pètals (5) el·líptics blanquinosos alternant amb els sèpals (5) del mateix color. A sota 3 bràctees verdoses. Fruits de 4-6 cm semi-carnosos ataronjats, el·líptics, de la mida d'un ou petit, farcits de llavors puntuades deprimides, de color crema, embolicades en una gelatina àcida aromàtica.



croquis de la flor, segons PANCRAT

## HABITAT I DISTRIBUCIÓ GEOGRÀFICA

La Passiflora viu bé en el nostre clima, sempre que estigui arrecerada del fred i li doni el sol. És oriünda de països tropicals com la conca de l'Amazones i altres països americans més al nord amb clima una mica tropical. Es cultiva molt a l'Índia, SE asiàtic i als Estats Units (de Florida a Texas). Però es pot trobar a jardins d'arreu del món.



*Passiflora caerulea* al món, segons GBIF

### **PROPIETATS MEDICINALS**

- afrodisíaca
- anti-aromatasa
- anticonceptiva
- antiespasmòdica
- contraceptiva
- diaforètica
- diürètica
- febrífuga
- narcòtica
- prostàtica
- psicodèlica (beta-carbolines)
- sedant\*
- sinergitzant
- soporífera

### **[FRUITS]**

- anti-escorbútics
- antihipertensius
- anti-ictèrics
- refrescants

### **USOS MEDICINALS**

- ansietat
- asma
- bronquitis
- candidiasis
- ciàtica
- convulsions
- cucs intestinals
- cremades
- diarrea
- disenteria
- dismenorrea
- dismenorrea
- distonia neurovegetativa
- epilèpsia
- erupcions
- escorbut
- espasmes
- febre
- gastroenteritis nerviosa
- hemorroides
- heroïna (addicció)
- hipertensió arterial
- histèria
- icterícia
- insomni (nens, alcohòlics, neurastèniques, engripats)
- mal de cap nerviós
- menopausa

-morfinisme  
-nerviosisme  
-neuràlgies  
-neurastènia  
-neurosis\*  
-palpitacions  
-perfumeria

-poagre  
-pròstata, càncer  
-pulmonia  
-tos convulsiva  
-tuberculosis  
-ulls inflamats

#### **[REL]**

-caigudes  
-càlculs urinaris  
-contusions  
-cucs intestinals  
-pulmonia  
-ensurts

### **PRINCIPIS ACTIUS DE LA PASSIFLORA CAERULEA**

- alcaloides del grup de l'harmalina (beta-carbolina)
- catarantamina
- catecol
- epi-tetrafil·lina-B
- flavonoides (1-2.5 %): derivats glucosídics
  - homo-orientina
  - iso-schaftòsid
  - orientina
  - saponarina
  - schaftòsid
  - vicenina
  - vitexina
- glucòsids cianogènics (ginocerdina)
- maltol
- oli essencial (traces)
- tetrafil·lina-B

#### **POSSIBLE TOXICITAT**

Pot donar una tardança als reflexos. Un abús pot donar hàbit. Un benestar suprem només s'obté poques vegades.

#### **ESPÈCIES SIMILARS**

**-Passiflora ciliata.** Sedant i narcòtica usada contra convulsions, insomni i histèria.  
**-Passiflora maliformis.** Astringent, usada contra diarrea i nerviosisme.  
**-Passiflora cincinnata.** Usada com anticonceptiva.  
**-Passiflora edulis** [Maracuyá]. Sedant i narcòtica usada contra insomni, epilèpsia, neuràlgies, espasmes i càncer d'estómac.

**-Passiflora foetida.** Quasi una panacea, depurativa, vermífuga i emmenagoga, però una mica tòxica i vomitiva; usada contra amigdalitis, asma, icterícia, refredat, tos, histèria, granellades, ferides, nafres.

**-Passiflora incarnata.** De flors rosades oloroses.

**-Passiflora jorullensis.** Antidot i sudorífica.

**-Passiflora lutea.** Una mica tòxica pel cianhídric.

**-Passiflora mexicana.** Usada contra afeccions pulmonars.

**-Passiflora murucuja.** Usada contra icterícia, gases, còlics i par fer venir la regla.

**-Passiflora quadrangularis.** Antiinflamatòria sedant soporífera narcòtica, usada contra amigdalitis, mal de coll, uvulitis, artritis, palpitations, diabetis, hipertensió, icterícia, neuràlgies.

**-Passiflora rubra.** Usada contra reuma, mal de cap, masegades, carn-esqueixats, espasmes i vertigen.

**-Passiflora salvadorensis.** Usada com a diürètica.

**-Passiflora laurifolia.** Vermífuga, sedant, estomacal, aperitiva, usada contra refredat, palpitations, carn-esqueixats.